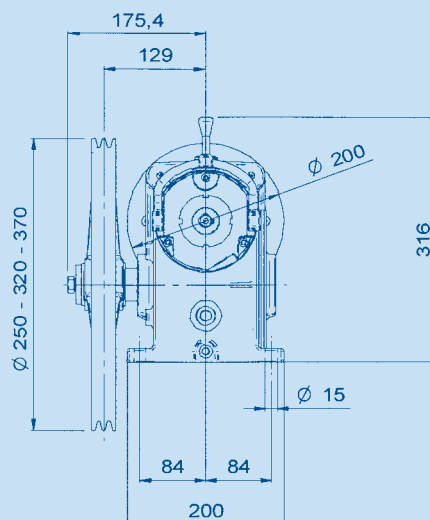
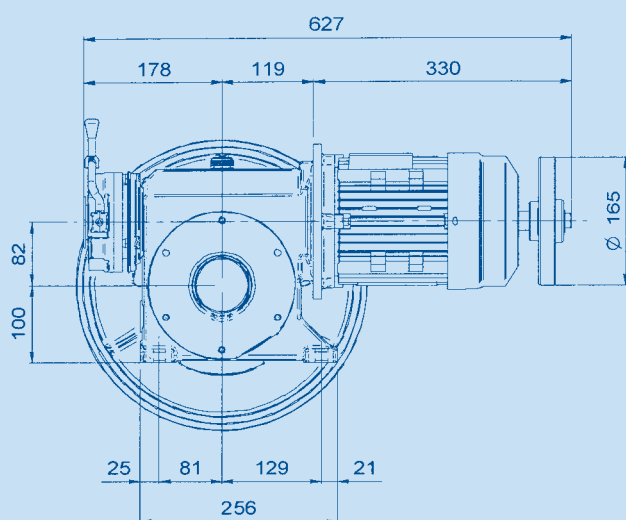


Carico statico Static load Charge statique Statische Belastung	Rapporti Ratios Rapports Übersetzung	Capacità olio Oil capacity Capacité huile Oelmenge	Peso argano Gear weight Poids treuil Getriebegewicht
kg. 750 max	1/53 1/41	L. 1	kg. 55



**Portate in (daN). Con motori 4 poli, VVVF, tiro 1:1
Loads in (daN) with motors 4 poles, VVVF, roping 1:1
Charges en (daN.) avec moteurs 4 poles, VVVF, mouflage 1:1
Nutzlasten in (daN.) mit 4 poligen Motoren, VVVF, Zug 1:1**

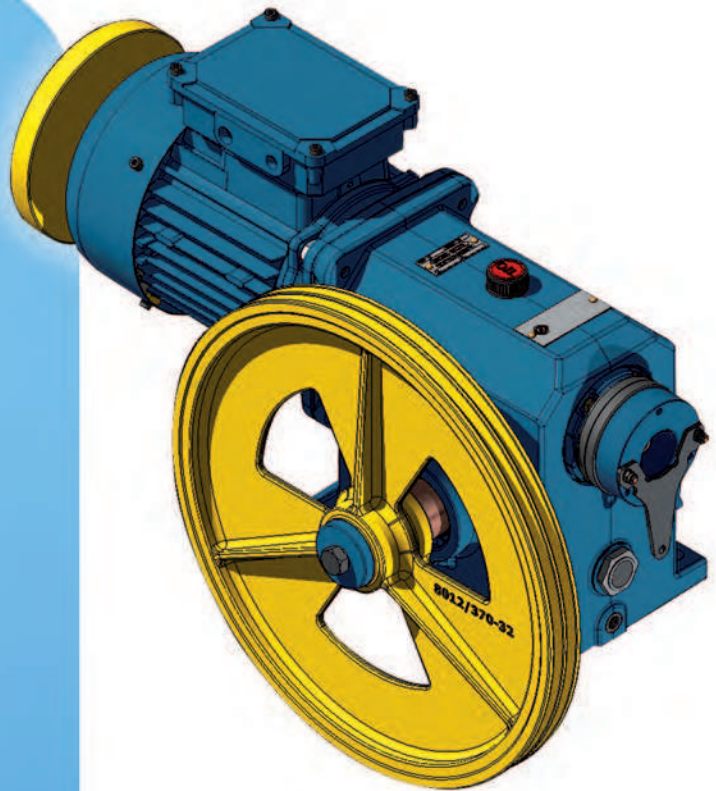
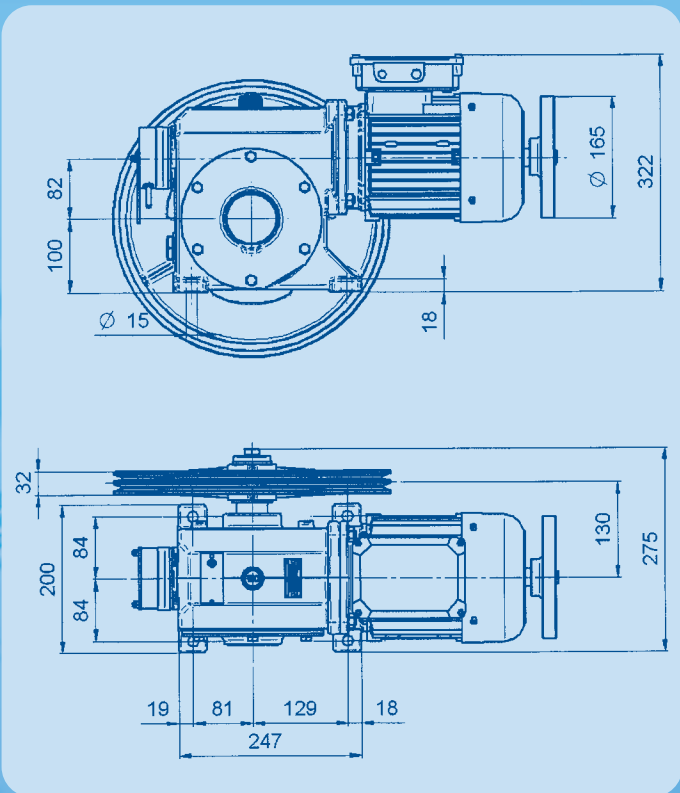
**Rendimento
Efficiency
Rendement 0,8
Wirkungsgrad**

**Potenza (kW.)
Power (kW.)
Puissances (kW.)
Leistungen (kW.)**

Puleggia Sheave Poulie Treibscheibe	Rapporto Ratio Rapport Uebersetzung	Vel. Syn. Sync Speed Sync Vitesse Syn.Geschwindigkeit	Vel. Asyn. Async Speed Async Vitesse Asyn.Geschwindigkeit	1,1
--	--	--	--	------------

		mt/sec	mt/sec	
250	1/53	0,37	0,36	267
320	1/53	0,47	0,46	209
370	1/53	0,55	0,53	181
250	1/41	0,48	0,46	268
320	1/41	0,61	0,59	209
370	1/41	0,71	0,68	181

Applicazioni tipiche Typical application Applications typiques Typische Ausfuehrungen	Conformi a Compliant Conformité à Konformität	Portata Load Charge Nennlast	Tiro Roping Mouflage Aufhaengung	Velocità Speed Vitesse Geschwindigkeit	Potenza Power Puissance Leistung	Per For Pour Fuer
Per/for/pour/fuer Homelifts	98/37/CE 2006/42/CE	Q<=450 kg	2:1	V<= 0.15 m/sec	1.1 kW	VVVF



**SOLO PER MONTACARICHI
ONLY SERVICE LIFT
SEULEMENT POUR MONTECHARGE
NUR FÜR KLEINGÜTERAUZUG**

M50N

**PORTATE - LOADS - CHARGES - NUTZLASTEN
ARGANO - GEARBOX - TREUIL - GETRIEBE: M50**

PULEGGIA SHEAVE POULIE TREIBSCHEIBE	RAPPORTO RATIO RAPPORT ÜBERSETZUNG	MOTORE - MOTOR - MOTEUR - MOTOR			
		RPM. 1500		RPM. 1000	
		VELOCITÀ SPEED VITESSE GESCHWINGKEIT SYNC.	1.1 kW	VELOCITÀ SPEED VITESSE GESCHWINGKEIT SYNC.	0.75 kW
mm	mm	m/sec.	kg.	m/sec.	kg.
250	1/53	0,37	251	0,25	239
320	1/53	0,47	196	0,32	187
250	1/41	0,48	204	0,32	191
370	1/53	0,55	170	0,37	161
320	1/41	0,61	159	0,41	149
370	1/41	0,71	138	0,47	129

CARICO STATICO - STATIC LOAD - CHARGE STATIQUE - STATISCHE BELASTUNG

kg. 650 max

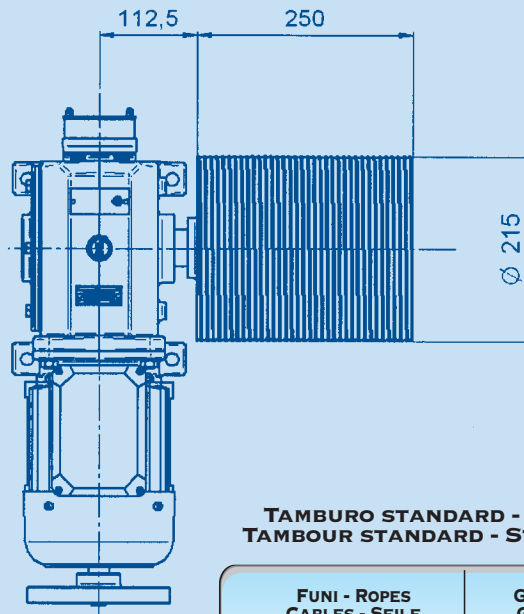
CAPACITÀ OLIO - OIL CAPACITY - CAPACITE HUILE - OELMENGE:

L, 1

PESO ARGANO - GEAR WEIGHT - POIDS TREUIL - GETRIEBEGEWICHT:

kg. 50

**SOLO PER MONTACARICHI / ONLY SERVICE LIFT
SEULEMENT POUR MONTECHARGE / NÜR FÜR KLEINGÜTERAUZUG**



**TAMBURO STANDARD - STANDARD DRUM
TAMBOUR STANDARD - STANDARD TROMMEL**

FUNI - ROPES CABLES - SEILE	GOLE - GROOVE GORGE - RILLE	CORSA - TRAVEL COURSE - THARWEG
mm		m
6	1	19

Tamburi speciali a richiesta - Special drum upon request
Tambour spéciaux à la demande - Spezial Trommel auf Anfrage

M50NT

**FORZA DI TIRO - TRACTION FORCE - FORCE DE TRACTION - ZUGKRAEFTE
ARGANO - GEARBOX - TREUIL - GETRIEBE: M50T**

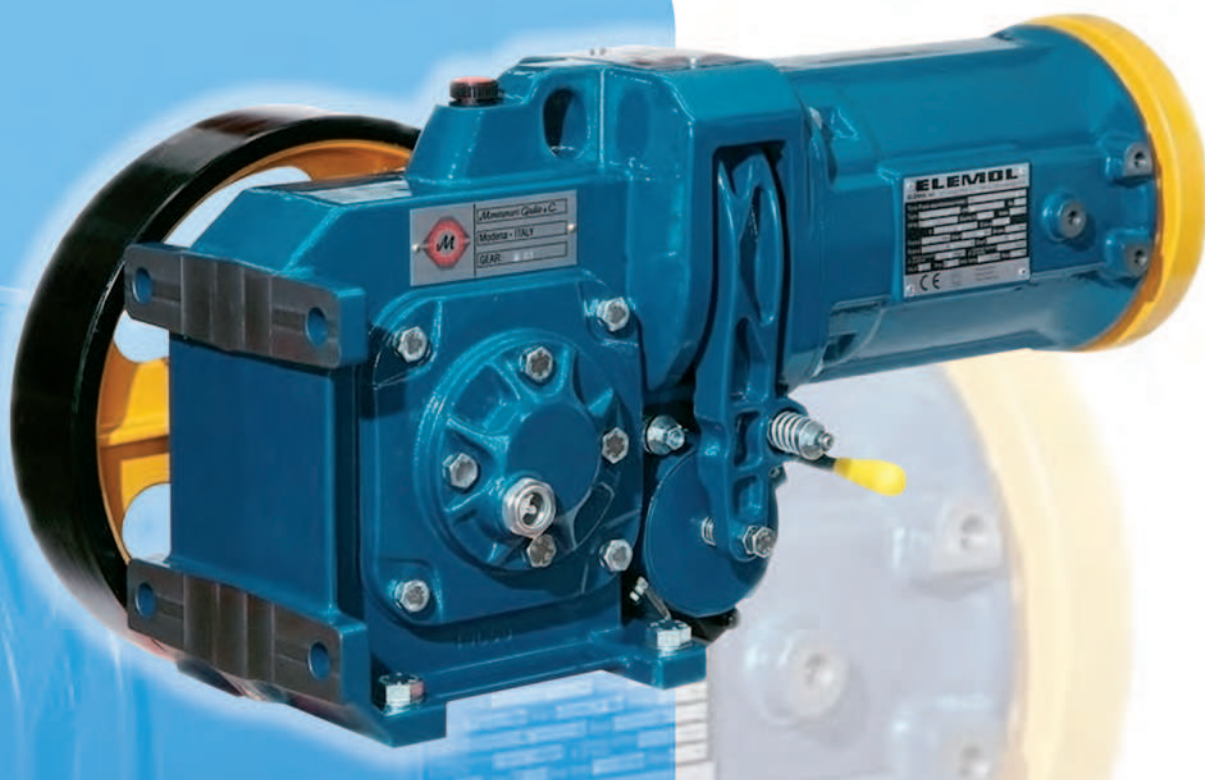
TAMBURO DRUM TAMBOUR TROMMEL	RAPPORTO RATIO RAPPORT ÜBERSETZUNG	MOTORE - MOTOR - MOTEUR - MOTOR			
		RPM. 1500		RPM. 1000	
		VELOCITÀ SPEED VITESSE GESCHWINGKEIT	1.1 kW	VELOCITÀ SPEED VITESSE GESCHWINGKEIT	0.75 kW
mm	mm	m/sec.	kg.	m/sec.	kg.
215	1/53	0,32	146	0,21	139
215	1/41	0,41	119	0,27	89

**FRENO - BRAKE - FREIN - BREMSE:
WARNER 50V005A100P1 - 8 NM - 24 VDC - 20 W**

CARICO STATICO - STATIC LOAD - CHARGE STATIQUE - STATISCHE BELASTUNG
kg. 150 max

CAPACITÀ OLIO - OIL CAPACITY - CAPACITE HUILE - OELMENGE:
L, 1

PESO ARGANO - GEAR WEIGHT - POIDS TREUIL - GETRIEBEGEWICHT:
kg. 50



**Carico statico
Static load
Charge statique
Statische Belastung**

kg. 1600 max

**Rapporti
Ratios
Rapports
Übersetzung**

1/64 1/47 1/37
2/47 3/41

**Capacità olio
Oil capacity
Capacité huile
Oelmenge**

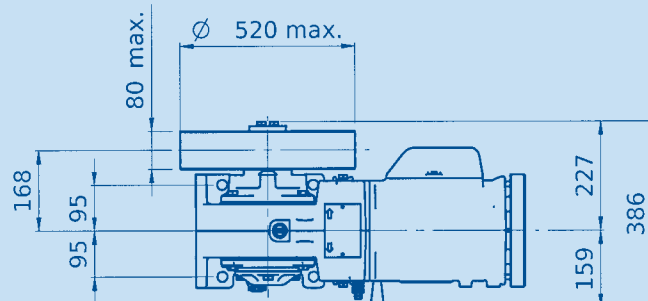
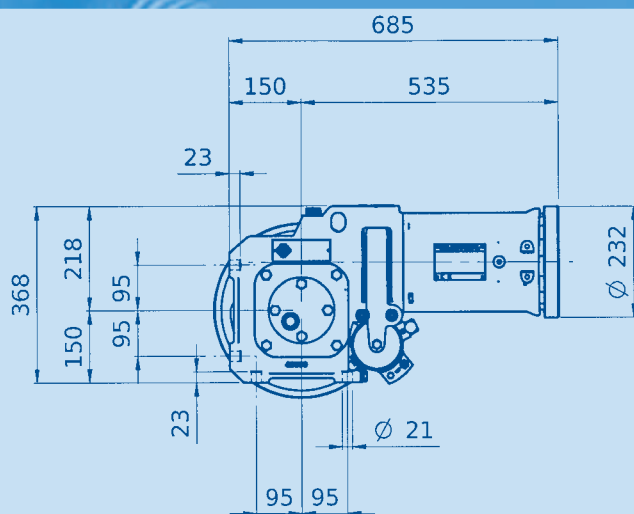
L. 2

**Peso argano
Gear weight
Poids treuil
Getriebegewicht**

kg. 130

**Momento inerzia J
Moment of inertia J
Momente d'inertie J
Massenträgheits Moment J**

0.05 kgm²



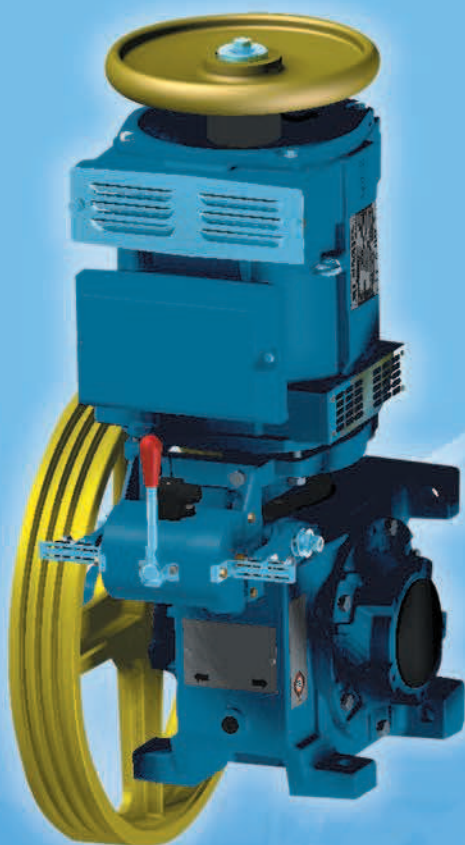
Portate in (daN). Con motori 4 poli, VVVF, tiro 1:1
Loads in (daN) with motors 4 poles, VVVF, roping 1:1
Charges en (daN.) avec moteurs 4 poles, VVVF, mouflage 1:1
Nutzlasten in (daN.) mit 4 poligen Motoren, VVVF, Zug 1:1

Rendimento
Efficiency
Rendement 0,8
Wirkungsgrad

Potenze (kW.)
Power (kW.)
Puissances (kW.)
Leistungen (kW.)

Puleggia Sheave Poulie Treibscheibe	Rapporto Ratio Rapport Uebersetzung	Vel. Syn. Sync Speed Sync Vitesse Syn. Geschwindigkeit	Vel. Asyn. Async Speed Async Vitesse Asyn. Geschwindigkeit	2,2	3	4
--	--	---	---	-----	---	---

		mt/sec	mt/sec			
320	1/64	0,39	0,38	616	670	
360	1/64	0,44	0,42	548	596	
400	1/64	0,49	0,47	493	536	
320	1/47	0,53	0,51	480	655	770
450	1/64	0,55	0,53	438	476	
480	1/64	0,59	0,57	411	447	
360	1/47	0,60	0,58	427	582	684
520	1/64	0,64	0,61	379	412	
400	1/47	0,67	0,64	384	524	616
320	1/37	0,68	0,65	416	567	756
450	1/47	0,75	0,72	465	548	
360	1/37	0,76	0,73	369	504	672
480	1/47	0,80	0,77	320	436	513
400	1/37	0,85	0,82	333	453	605
520	1/47	0,87	0,83	295	403	474
450	1/37	0,96	0,92	296	403	537
480	1/37	1,02	0,98	277	378	504
320	2/47	1,07	1,03	285	365	
520	1/37	1,10	1,06	256	349	465
360	2/47	1,20	1,16	253	324	
400	2/47	1,34	1,28	228	292	
450	2/47	1,50	1,44	202	260	
480	2/47	1,60	1,54	190	243	
520	2/47	1,74	1,67	175	225	
320	3/41	1,84	1,77	177	242	388
360	3/41	2,07	1,99	158	215	345
400	3/41	2,30	2,21	142	194	310
450	3/41	2,59	2,48	126	172	276
480	3/41	2,76	2,65	118	161	259
520	3/41	2,99	2,87	109	149	239



**Carico statico
Static load
Charge statique
Statische Belastung**

kg. 2200 max

**Capacità olio
Oil capacity
Capacité huile
Oelmenge**

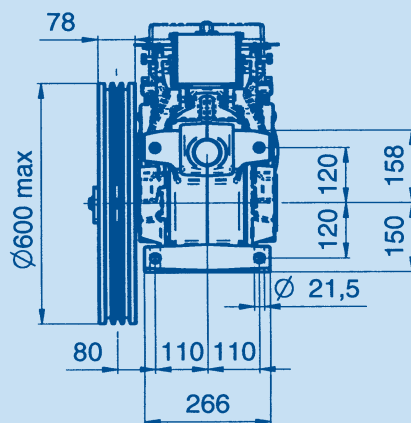
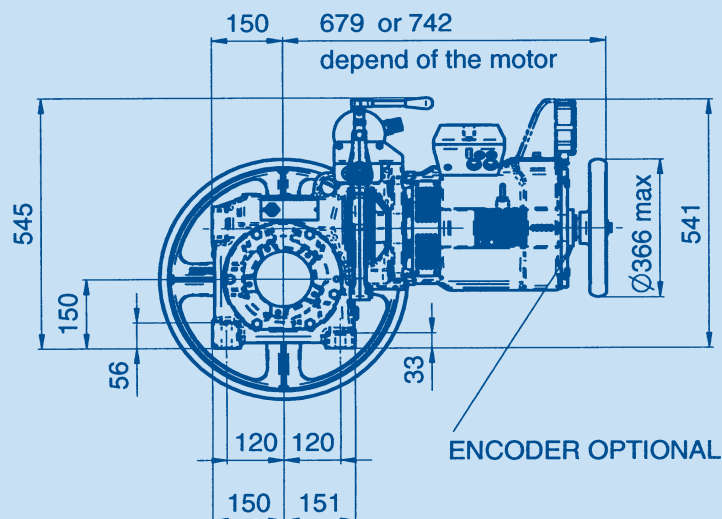
L. 2

**Peso argano*
Gear weight*
Poids treuil*
Getriebegewicht***

kg. 90

**ATTENZIONE: OLIO SINTETICO
ATTENTION: SYNTHETIC OIL
ATTENTION: HUILE DE SYNTHÈSE
ACHTUNG: SYNTHETIKOEL**

* senza motore, puleggia e volano - * without motor, sheave and flywheel
* sans moteur, poulie et volant - * ohne Motor, Treibscheibe und Kranz



Portate in (daN) con motori 4/16 poli, 1380/340 R.P.M., tiro 1:1
 Loads in (daN) with motors 4/16 poles, 1380/340 R.P.M., roping 1:1
 Charges en (daN) avec moteurs 4/16 poles, 1380/340 R.P.M., mouflage 1:1
 Nutzlasten in (daN) mit 4/16 poligen Motoren, 1380/340 R.P.M., Zug 1:1

Portate in (daN) con motori 6/24 poli, 920/220 R.P.M., tiro 1:1
 Loads in (daN) with motors 6/24 poles, 920/220 R.P.M., roping 1:1
 Charges en (daN) avec moteurs 6/24 poles, 920/220 R.P.M., mouflage 1:1
 Nutzlasten in (daN) mit 6/24 poligen Motoren, 920/220 R.P.M., Zug 1:1

Puleggia Sheave Poulie Treibscheibe Rapporto Ratio Rapport Uebersetzung Vel. Syn. Sync Speed Syn. Vitesse Syn. Geschwindigkeit Vel. Asyn. Asyn Speed Asyn Vitesse Asyn. Geschwindigkeit		Rendimento Efficiency Rendement Wirkungsgrad	0,8	Potenze (kW.) Power (kW.) Puissances (kW.) Leistungen (kW.)			
				3	3,7	4,4	4,9
		mt/sec	mt/sec				
360	1/63	0,45	523	588			
400	1/63	0,50	471	529			
450	1/63	0,56	0,52	418	471		
360	1/50	0,57	0,52	461	569	658	
480	1/63	0,60	0,55	392	441		
360	1/46	0,61	0,57	453	558	664	739
400	1/50	0,63	0,58	415	512	592	
520	1/63	0,65	0,60	362	407		
400	1/46	0,68	0,63	407	502	598	665
550	1/63	0,69	0,63	342	385		
450	1/50	0,71	0,65	369	455	526	
480	1/50	0,75	0,69	346	427	493	
600	1/63	0,75	0,69	314	353		
360	1/37	0,76	0,70	387	477	567	632
450	1/46	0,77	0,71	362	447	531	592
480	1/46	0,82	0,75	340	419	498	555
520	1/50	0,82	0,75	319	394	455	
400	1/37	0,85	0,78	348	429	511	569
550	1/50	0,86	0,79	302	372	431	
520	1/46	0,89	0,82	313	387	460	512
550	1/46	0,94	0,86	296	365	435	484
600	1/50	0,94	0,87	277	341	395	
450	1/37	0,96	0,88	310	382	454	506
480	1/37	1,02	0,94	290	358	426	474
600	1/46	1,02	0,94	272	335	398	444
520	1/37	1,10	1,02	268	330	393	437
550	1/37	1,17	1,07	253	312	371	414
360	2/46	1,23	1,13	272	336	399	445
600	1/37	1,27	1,17	232	286	340	379
400	2/46	1,37	1,26	245	302	359	400
450	2/46	1,54	1,41	218	269	320	356
480	2/46	1,64	1,51	204	252	300	334
520	2/46	1,78	1,63	189	233	277	308
550	2/46	1,88	1,73	178	220	261	291
600	2/46	2,05	1,88	163	202	240	267

Puleggia Sheave Poulie Treibscheibe Rapporto Ratio Rapport Uebersetzung Vel. Syn. Sync Speed Syn. Vitesse Syn. Geschwindigkeit Vel. Asyn. Asyn Speed Asyn Vitesse Asyn. Geschwindigkeit		Rendimento Efficiency Rendement Wirkungsgrad	0,8	Potenze (kW.) Power (kW.) Puissances (kW.) Leistungen (kW.)	
				3	3,7
		mt/sec	mt/sec		
360	1/63	0,30	0,28	588	
400	1/63	0,33	0,31	529	
450	1/63	0,37	0,34	471	
360	1/50	0,38	0,35	657	
480	1/63	0,40	0,37	441	
360	1/46	0,41	0,38	647	745
400	1/50	0,42	0,39	592	
520	1/63	0,43	0,40	407	
400	1/46	0,46	0,42	670	670
450	1/50	0,47	0,43	526	
550	1/63	0,46	0,42	385	
480	1/50	0,50	0,46	493	
600	1/63	0,50	0,46	353	
360	1/37	0,51	0,47	546	674
450	1/46	0,51	0,47	596	596
520	1/50	0,54	0,50	455	
480	1/46	0,55	0,50	559	559
400	1/37	0,57	0,52	492	606
550	1/50	0,58	0,53	430	
520	1/46	0,59	0,54	516	516
550	1/46	0,63	0,58	488	488
600	1/50	0,63	0,58	394	
450	1/37	0,64	0,59	437	539
600	1/46	0,68	0,63	447	447
480	1/37	0,68	0,62	410	505
520	1/37	0,74	0,68	378	466
550	1/37	0,78	0,72	358	441
360	2/46	0,82	0,75	398	491
600	1/37	0,85	0,78	328	404
400	2/46	0,91	0,84	358	442
450	2/46	1,02	0,94	318	393
480	2/46	1,09	1,01	298	368
520	2/46	1,18	1,09	275	340
550	2/46	1,25	1,15	260	321
600	2/46	1,37	1,26	239	294

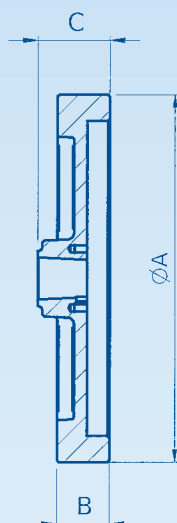
Portate in (daN) con motori 4 poli VVVF, tiro 1:1
Loads in (daN) with motors 4 poles VVVF, roping 1:1
Charges en (daN) avec moteurs 4 poles VVVF, mouflage 1:1
Nutzlasten in (daN) mit 4 poligen VVVF Motoren, Zug 1:1

Puleggia Sheave Poulie Treilscheibe Rapporto Ratio Rapport Uebersetzung Vel. Syn. Syn. Speed Syn. Vitesse Syn. Geschwindigkeit Vel. Asyn. Asyn. Speed Asyn. Vitesse Asyn. Geschwindigkeit	Rendimento Efficiency Rendement Wirkungsgrad	0,8	Potenze (kW.) Power (kW.) Puissances (kW.) Leistungen (kW.)			
			3	3,7	5,5	
	mt/sec	mt/sec				
360	1/63	0,45	0,43	574		
400	1/63	0,50	0,47	517		
450	1/63	0,56	0,53	459		
360	1/50	0,57	0,54	536	658	
480	1/63	0,60	0,57	431		
360	1/46	0,61	0,58	526	701	745
400	1/50	0,63	0,60	482	592	
520	1/63	0,65	0,62	397		
400	1/46	0,68	0,65	473	631	670
550	1/63	0,69	0,65	376		
450	1/50	0,71	0,67	429	526	
480	1/50	0,75	0,72	402	493	
600	1/63	0,75	0,71	344		
360	1/37	0,76	0,73	450	599	667
450	1/46	0,77	0,73	421	561	596
480	1/46	0,82	0,78	395	526	559
520	1/50	0,82	0,78	371	455	
400	1/37	0,85	0,81	405	540	600
550	1/50	0,86	0,82	351	431	
520	1/46	0,89	0,84	364	486	516
550	1/46	0,94	0,89	344	459	488
600	1/50	0,94	0,90	322	395	
450	1/37	0,96	0,91	360	480	533
480	1/37	1,02	0,97	337	450	500
600	1/46	1,02	0,97	316	421	447
520	1/37	1,10	1,05	311	415	462
550	1/37	1,17	1,11	294	392	436
360	2/46	1,23	1,17	316	422	580
600	1/37	1,27	1,21	270	360	400
400	2/46	1,37	1,30	285	380	522
450	2/46	1,54	1,46	253	338	464
480	2/46	1,64	1,56	237	316	435
520	2/46	1,78	1,69	219	292	402
550	2/46	1,88	1,78	207	276	380
600	2/46	2,05	1,95	190	253	348

Portate in (daN) con motori 6 poli VVVF, tiro 1:1
Loads in (daN) with motors 6 poles VVVF, roping 1:1
Charges en (daN) avec moteurs 6 poles VVVF, mouflage 1:1
Nutzlasten in (daN) mit 6 poligen VVVF Motoren, Zug 1:1

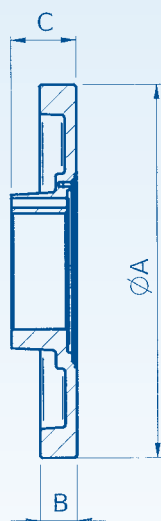
Puleggia Sheave Poulie Treilscheibe Rapporto Ratio Rapport Uebersetzung Vel. Syn. Syn. Speed Syn. Vitesse Syn. Geschwindigkeit Vel. Asyn. Asyn. Speed Asyn. Vitesse Asyn. Geschwindigkeit	Rendimento Efficiency Rendement Wirkungsgrad	0,8	Potenze (kW.) Power (kW.) Puissances (kW.) Leistungen (kW.)		
			3	4	
	mt/sec	mt/sec			
360	1/63	0,30	0,28	588	
400	1/63	0,33	0,32	529	
450	1/63	0,37	0,36	471	
360	1/50	0,38	0,36	658	
480	1/63	0,40	0,38	441	
360	1/46	0,41	0,39	745	
400	1/50	0,42	0,40	592	
520	1/63	0,43	0,41	407	
400	1/46	0,46	0,43	670	
550	1/63	0,46	0,43	385	
450	1/50	0,47	0,45	526	
480	1/50	0,50	0,48	493	
600	1/63	0,50	0,47	353	
360	1/37	0,51	0,48	635	667
450	1/46	0,51	0,49	596	
520	1/50	0,54	0,52	455	
480	1/46	0,55	0,52	559	
400	1/37	0,57	0,54	571	600
550	1/50	0,58	0,55	431	
520	1/46	0,59	0,56	516	
550	1/46	0,63	0,59	488	
600	1/50	0,63	0,60	395	
450	1/37	0,64	0,60	508	533
480	1/37	0,68	0,65	476	500
600	1/46	0,68	0,65	447	
520	1/37	0,74	0,70	439	462
550	1/37	0,78	0,74	415	436
360	2/46	0,82	0,78	462	616
580	1/37	0,82	0,78	394	414
600	1/37	0,85	0,81	381	400
400	2/46	0,91	0,87	416	555
450	2/46	1,02	0,97	370	493
480	2/46	1,09	1,04	347	462
520	2/46	1,18	1,12	320	427
550	2/46	1,25	1,19	303	404
600	2/46	1,37	1,30	277	370

CARATTERISTICHE VOLANI SUPPLEMENTARI
ADDITIONAL FLYWHEELS TECH. FEATURES
DESCRIPTIF VOLANTS SUPPLÉMENTAIRES
SCHWUNGSCHLEIBENMASSBLATT



VOLANI SUPPLEMENTARI
M65 - M73-M75-M83-M93-M98-M104-M106

TIPO - TYPE TYPE - TYP	ø A (mm)	B (mm)	C (mm)	J (Kgm ²)
P0	300	35	55	0,014
IN 0.1	310	45	63	0,175
IN 0.2	310	50	68	0,207
IN 1	350	50	68	0,354
IN 1.1	366	50	68	0,505
IN 2	385	50	68	0,638
IN 3	410	58	76	0,956
IN 4	440	58	76	1,340
IND01	200	60	70	0,043



VOLANI SUPPLEMENTARI
PENTA - PENTA 830

TIPO - TYPE TYPE - TYP	ø A (mm)	B (mm)	C (mm)	J (Kgm ²)
PV0	380,5	35	62	0,14
PV 0.1	309	35	62	0,143
PV 0.2	314	35	62	0,158
PV 1	356	35	62	0,266
PV 1.1	372,5	35	62	0,391
PV 2	395,5	35	62	0,47
PV 3	410	45	67	0,735
PVS 4	409,5	37,5	64,5	0,608

JKgm.2

M65	M73	M75	PENTA	M83	M85	M93	M98	M104	M109
0,02	0,06	0,06	0,06	0,11	0,11	0,25	0,34	0,36	1,48